



清水地域通行量調査概要

調査日時 平成26年11月30日(日) 10:00~20:00

※港町サンライスのみ
8:00~20:00

調査地点 全17地点

- ◆ 清水駅西口
- ◆ 清水駅前銀座シーグランデ前
- ◆ 清水中央銀座蝶屋スタイル前
- ◆ 新清水駅前
- ◆ 清水港町サンライスの前
- ◆ 自転車道ドリームプラザ入口
- ◆ 河岸の市前
- ◆ 清水郵便局前
- ◆ 歩行者デッキマリナート前
- ◆ 清水駅前交差点
- ◆ 清水駅前銀座清水ベイプラザ前
- ◆ 清水銀座パルシティ前
- ◆ 相生町産業情報プラザ前
- ◆ 次郎長通り商店会事務所前
- ◆ 自転車道島崎町入口
- ◆ 清水駅東口
- ◆ JR東海道線真砂踏切

調査対象 小学生以上の歩行者

気象状況 晴れのち曇り

当日の気温 ※静岡地方気象台調べ

[最高気温] 19.3℃ [最低気温] 10.9℃ [平均気温] 15.1℃ (平年11.2℃)

通行量順位 (表2)

順位	昨年度 順位	調査地点	順位			
			26年度(人)	25年度(人)	増減(人)	指数
1	1	清水駅西口	5,633	8,069	△2,436	69.8
2	4	清水駅前銀座・シーグランデ前	2,290	3,490	△1,200	65.6
3	3	自転車道・ドリームプラザ入口	2,150	5,337	△3,187	40.3
4	2	清水駅東口	2,009	6,637	△4,628	30.3
5	10	清水駅前交差点	1,511	1,228	283	123.0
6	7	清水中央銀座・蝶屋スタイル前	1,500	1,552	△52	96.6
7	5	清水駅前銀座・清水ベイプラザ前	1,437	2,135	△698	67.3
8	9	新清水駅前	830	1,286	△456	64.5
9	6	歩行者デッキ・マリナート前	811	1,804	△993	45.0
10	8	清水港町・サンライスの前	783	1,482	△699	52.8
11	13	清水銀座・パルシティ前	755	728	27	103.7
12	15	相生町・産業情報プラザ前	669	463	206	144.5
13	14	真砂踏切前	474	605	△131	78.3
14	11	自転車道・島崎町入口	396	899	△503	44.0
15	16	清水郵便局前	334	313	21	106.7
16	12	河岸の市前	265	768	△503	34.5
17	17	次郎長通り・商店会事務所前	189	275	△86	68.7
合計			22,036	37,071	△15,035	59.4

通行量の年度比較 (表1)

年度	通行量(人)	指数
平成22年度	30,641	100.0
23年度	34,829	113.7
24年度	48,543	158.4
25年度	34,662	113.1
26年度	20,751	67.7

- 表1の通行量は平成21年度から継続して調査している15地点の数値の合計。
- 指数は平成22年度を100とした数値。

【調査当日の特記事項】

調査当日、静岡市清水産業・情報プラザ1Fにて11:00~16:00「プラザ祭」が開催された他、大きなイベントは行われなかった。前年は「清水みなと屋台まつり」「JRさわやかウォーキング」「アグリフェスタしみず」などが行われた。

総通行量

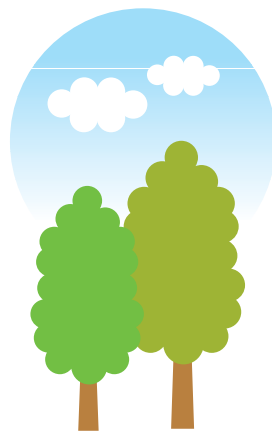
継続調査地点の通行量は前年度を下回る

平成21年度から継続して調査を実施している15地点の総通行量は20,751人(対前年度比40.1%減)で、前年度を下回る数値となった。

地点別通行量

清水駅西口が最多で5,633人

最も通行量が多かったのは、「清水駅西口」の5,633人(前年比30.2%減)で、以下「清水駅前銀座・シーグランデ前」2,290人(前年比34.4%減)、「自転車道・ドリームプラザ入口」2,150人(前年比59.7%減)の順でした。調査当日は主要イベントが開催されず、通行量が大幅に減少しました。(表2)



毎日が、あたらしい。
ファッションの伊勢丹

<https://www.facebook.com/shizuokaisetan>

静岡伊勢丹公式 facebook ページ
催事・食品情報を中心に、
思わず買いたくなってしまふ、
食べたくなってしまふ情報をお届け!

ISETAN

伊勢丹 静岡

www.isetan.co.jp

静岡市葵区呉服町1-7/〒420-0031
電話054(251)2211大代表/15

